

UNSERE KLASSEN

1) DK

Deutschklasse

Analphabeten und junge Menschen
mit hohem Förderbedarf

2) BIK/V

Berufsintegrationsvorklasse

Zuordnung nach dem
Einstufungstest, alphabetisierte
Schülerinnen und Schüler

3) BIK

Berufsintegrationsklasse

Schülerinnen und Schüler nach
Beendigung der Berufsintegrations-
vorklasse

4) BVJ/k

Berufsvorbereitungsjahr

Berufsschulpflichtige junge
Menschen unter 21 Jahren ohne
Berufsausbildung

ANMELDUNG BEREICH BERUFSINTEGRATION UND -VORBEREITUNG

ANMELDUNG PERSÖNLICH

Staatliche Berufsschule III
Bereich Berufsintegration
Bahnhofstraße 35 / 3. OG
87435 Kempten

Sekretariat:

Gizem Oguz

Tel. 0831 25385 -310

gizem.oguz@bs3-kempten.de

ANSPRECH- PARTNER

Bereichsleitung
Marlene Weber

stellv. Bereichsleitung
Jürgen Schmidt

Sekretariat
Gizem Oguz

VORZULEGENDE DOKUMENTE

- amtlicher Ausweis
- Nachweis über Masernimpfung
- Zeugnisse, soweit vorhanden
- evtl. Teilnahmebescheinigungen
über Integrations- oder Sprach-
kurse

AUFNAHME- KRITERIEN

- Berufsschulpflichtige junge Menschen
im Alter von 16-21 Jahren
(in Ausnahmefällen bis 25 Jahre)
- Erhöhter Förderbedarf (wegen
unzureichender Deutschkenntnisse
und/oder sehr unterschiedlicher
Vorbildung)
 - Einzugsgebiet: Stadt Kempten und
nördlicher Landkreis Oberallgäu

STAATLICHE BERUFSCHULE III, KEMPTEN



Bereich Berufsintegration und -vorbereitung

Berufsschulpflichtige
junge Menschen mit
und ohne Flucht- bzw.
Migrationshintergrund

DK DEUTSCHKLASSE (MIT ALPHABETISIERUNG)

ZIELGRUPPE:

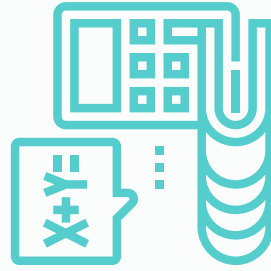
Alphabeten und junge Menschen mit hohem Förderbedarf und ohne Deutschkenntnisse

LERNINHALTE

- berufliche Handlungsfähigkeit
- Politik und Gesellschaft
- Lebensgestaltung
- Mathematik
- Medienwelten
- Spracherwerb Deutsch
- Ethik

ANSCHLUSSMÖGLICHKEIT:

BIK/V
Berufsintegrationsvorklasse



BIK/V BERUFSINTEGRATIONS VORKLASSE

ZIELGRUPPE:

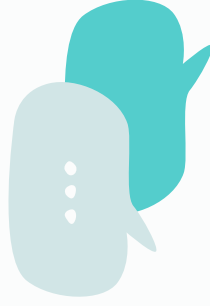
Alphabetisierte Schülerinnen und Schüler ohne oder mit geringen Deutschkenntnissen (Zuordnung nach dem Einstufungstest)

LERNINHALTE

- berufliche Handlungsfähigkeit
- Politik und Gesellschaft
- Lebensgestaltung
- Mathematik
- Medienwelten
- Deutsch
- Ethik

ANSCHLUSSMÖGLICHKEIT:

BIK
Berufsintegrationsklasse



BIK BERUFS- INTEGRATIONSKLASSE

ZIELGRUPPE:

Schülerinnen und Schüler nach Beendigung der Berufsintegrationsvorklasse und Sprachniveau A2

LERNINHALTE

- berufliche Handlungsfähigkeit
- Politik und Gesellschaft
- Lebensgestaltung
- Mathematik
- Medienwelten
- Deutsch
- Ethik
- Potentialanalyse
- Berufsfelderprobung
- Betriebspraktika

SCHULABSCHLUSS

Berufsausbildung
Mittelschulabschluss
Qualifizierter Mittelschulabschluss

BVJ/K BERUFSVOR- BEREITUNGSKLASSE

ZIELGRUPPE:

Berufsschulpflichtige junge Menschen unter 21 Jahren ohne Berufsausbildung

LERNINHALTE

- berufliche Handlungsfähigkeit
- Politik und Gesellschaft
- Lebensgestaltung
- Mathematik
- Medienwelten
- Deutsch
- Ethik

SCHULABSCHLUSS

Erfolgreicher Abschluss der Mittelschule

